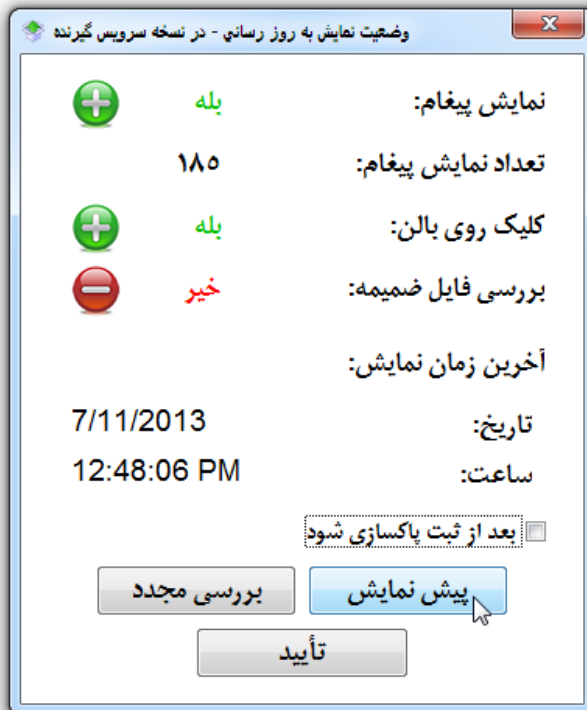


# بالن در شبکه وضعیت نمایش

به راهنمای وضعیت نمایش خوش آمدید!

در این راهنما به بررسی پنجره وضعیت نمایش به روز رسانی - در نسخه سرویس گیرنده می پردازیم. اطلاعاتی که در این پنجره به ما ارائه می شود مثل تعداد نمایش پیغام در نسخه سرویس گیرنده و ویژگی های آن و همچنین مشکلاتی را که ممکن است با آنها برخورد کنید.

- وظیفه اصلی در وضعیت نمایش چیست؟ در این پنجره که وظیفه اصلی آن اطلاع رسانی است، اطلاعاتی از قبیل تعداد نمایش پیغام، اینکه آیا روی پیغام (بالن) کلیک شده است، و اینکه آیا فایل ضمیمه بررسی (اجرا یا نمایش) شده است (همگی مربوط به نسخه سرویس گیرنده). در واقع این پنجره گزارش کاری از نسخه سرویس گیرنده است.
- چگونه وضعیت نمایش را اجرا کنم؟ اگر می خواهید سریعاً این پنجره را نمایش دهید، مراحل زیر را طی کنید:



- روی آیکن نرم افزار کلیک و گزینه وضعیت نمایش را انتخاب کنید و یا راست کلیک کرده و در منوی باز شده قسمت مدیریت پیغام ، وضعیت نمایش را انتخاب کنید.
- وضعیت نمایش پیغام را در نسخه یا نسخه های سرویس گیرنده (مجموع) مشاهده کنید.
- جهت به روز رسانی اطلاعات نمایش داده شده، بر روی دکمه بررسی مجدد کلیک کنید.
- با کلیک روی دکمه پیش نمایش، پیغام ثبت شده خود را در قالب بالن مشاهده می کنید.

**توجه:** اگر دکمه های پیش نمایش و بررسی مجدد فعال نبود، در اتصالاتن به شبکه خطایی رخ داده است. می توانید پنجره وضعیت نمایش را ببندید و مجدداً باز کنید.



**1 نمایش پیغام:** به این معنی است که آیا به طور کلی پیغام در نسخه(های) سرویس گیرنده متصل به شبکه به نمایش درآمده است یا خیر. اگر جواب مثبت باشد عبارت **بله** با رنگ سبز روبروی آن به نمایش درمی آید. در غیر اینصورت عبارت **خیر** با رنگ قرمز نمایش داده خواهد شد.

**2 تعداد نمایش پیغام:** اگر پیغام به نمایش درآمده باشد، در این قسمت تعداد آن مشخص می شود. البته این قسمت محدودیت دارد و اگر تعداد نمایش پیغام بیشتر از ۹۹۹۹۹۹ شود، آنگاه عبارت "-" را به جای تعداد نمایش پیغام نشان خواهد داد.

در صورت مشاهده چنین عبارتی تیک موجود در این پنجره تحت عنوان "بعد از ثبت پاکسازی شود" را فعال کرده، بر روی دکمه تأیید کلیک کنید و مجدداً پیغام را از طریق پنجره مرکز مدیریت ثبت کنید.

**3 کلیک روی بالن:** توسط عبارات **بله** یا **خیر** به شما نشان می دهد که آیا در نسخه(های) سرویس گیرنده، پس از نمایش پیغام در بالن، آیا کاربر سرویس گیرنده بر روی بالن کلیک کرده است یا خیر (کلیک روی دکمه ضربدر کنار بالن برای این مورد محاسبه نمی شود).

**4 بررسی فایل ضمیمه:** توسط عبارات **بله** یا **خیر** به شما نشان می دهد که در نسخه(های) سرویس گیرنده، آیا فایل ضمیمه اجرا یا ذخیره شده است یا خیر. اگر برای پیغام خود فایل ضمیمه قرار ندهید این قسمت همیشه عبارت خیر را نمایش خواهد داد.

**5 آخرین زمان نمایش:** این قسمت آخرین زمانی که پیغام در نسخه(های) سرویس گیرنده (بصورت خودکار یا غیر خودکار) به نمایش درآمده است را در قالب تاریخ و ساعت تنظیم شده روی سیستم مقصد نمایش خواهد داد.

- **تاریخ:** معمولاً و بطور پیشفرض شامل **سال/روز/ماه** است و بر اساس ساعت سیستمی است که نسخه سرویس گیرنده در آن اجرا شده است.
- **ساعت:** معمولاً و بطور پیشفرض شامل **(AM-PM) ثانیه:دقیقه:ساعت** است و بر اساس ساعت سیستمی است که نسخه سرویس گیرنده در آن اجرا شده است.

**6**

**پیش نمایش:** با کلیک روی این دکمه پیش نمایشی از پیغام همراه با کلیه متعلقات آن (با امکان نمایش فایل ضمیمه) به نمایش درمی آید و در واقع پیش نمایشی از پیغامی است که قرار است در نسخه(های) سرویس گیرنده به نمایش درآید.

**7**

**بررسی مجدد:** اطلاعاتی از قبیل نمایش پیغام، تعداد نمایش پیغام، کلیک روی بالن و... در این پنجره مشاهده می کنید تا زمانی که پنجره باز است برای شما به روز رسانی نخواهد شد مگر آنکه روی دکمه بررسی مجدد کلیک کنید یا پنجره وضعیت نمایش را بسته و مجدداً باز کنید.

**8**

**تأیید:** با زدن این دکمه پنجره وضعیت نمایش بسته خواهد شد. تنها گزینه ای که در این پنجره قابل ذخیره سازی است گزینه "بعد از ثبت پاکسازی شود" می باشد که با زدن دکمه تأیید ذخیره خواهد شد. اگر تمایلی به ذخیره وضعیت این گزینه ندارید می توانید به سادگی این پنجره بدون فشردن دکمه تأیید ببندید.