

بالن در شبکه ۱.۱.۲۷

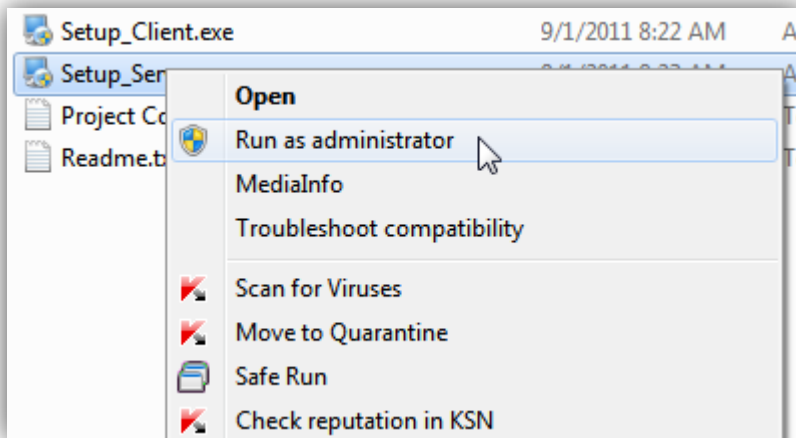
به راهنمای این برنامه خوش آمدید!

در این راهنما به بررسی نرم افزار **بالن در شبکه (نسخه سرویس دهنده)** خواهیم پرداخت. اطلاعاتی از قبیل مشکلاتی که ممکن است در استفاده از این نرم افزار به آنها برخورد کنید، روش نصب برنامه و بسیاری موارد دیگر.

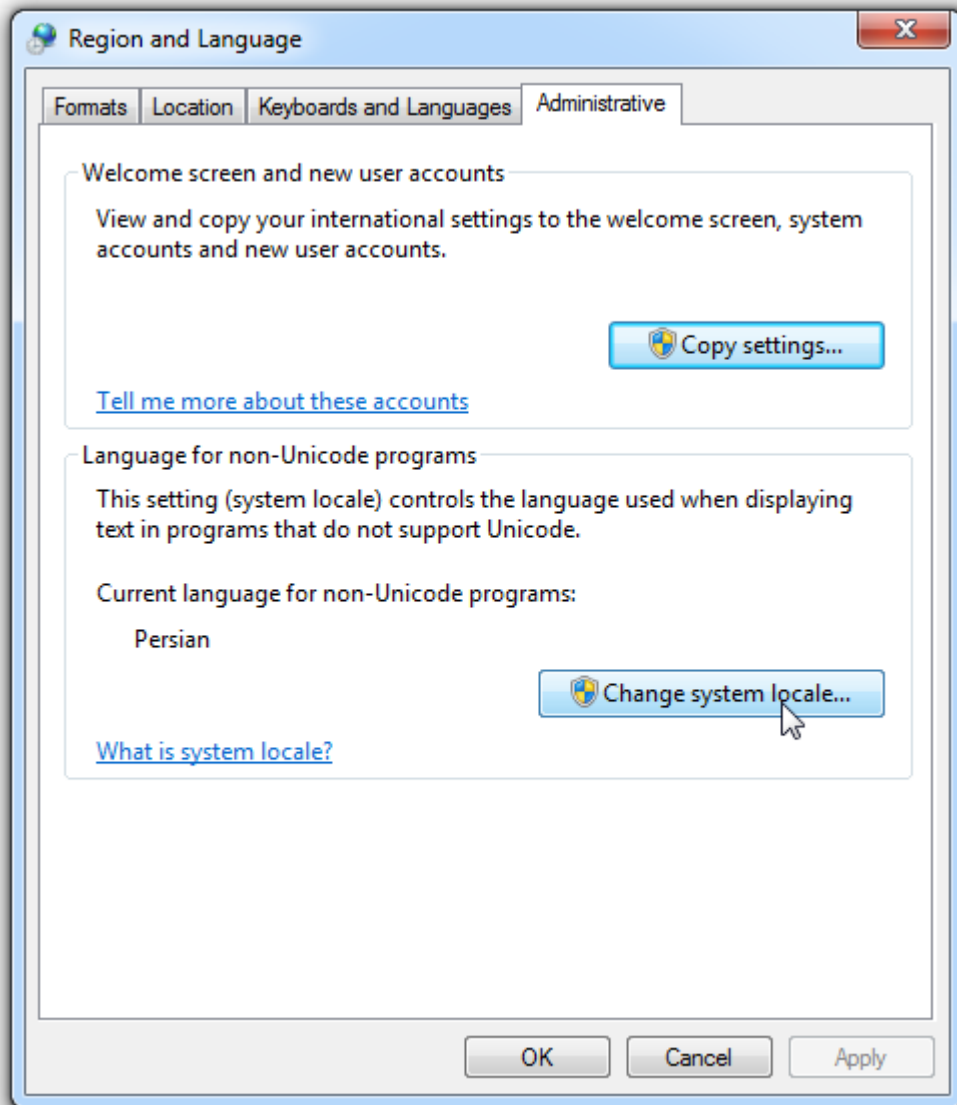
- نرم افزار **بالن در شبکه** چیست و به چه کار می آید؟ این نرم افزار برای شبکه های محلی طراحی شده است و در تمامی شبکه های محلی با توپولوژی های مختلف قابل استفاده است. از این نرم افزار برای انتقال پیغام در شبکه استفاده می شود.
- چگونه **بالن در شبکه** را روی کامپیوتر شخصی خود نصب کنم؟ این نرم افزار با استفاده از یک نصب کننده بر روی سیستم شما نصب می شود.

در نصب نرم افزار این مراحل را طی کنید:

- برای انجام صحیح فرایند نصب بر روی فایل نصب کننده راست کلیک کرده و گزینه "Run as administrator" را انتخاب کنید.



○ پس از اجرای نصب کننده محل نصب را مشخص کنید (هرگز محل نصب یک درایو مثل "C:\ " قرار ندهید).

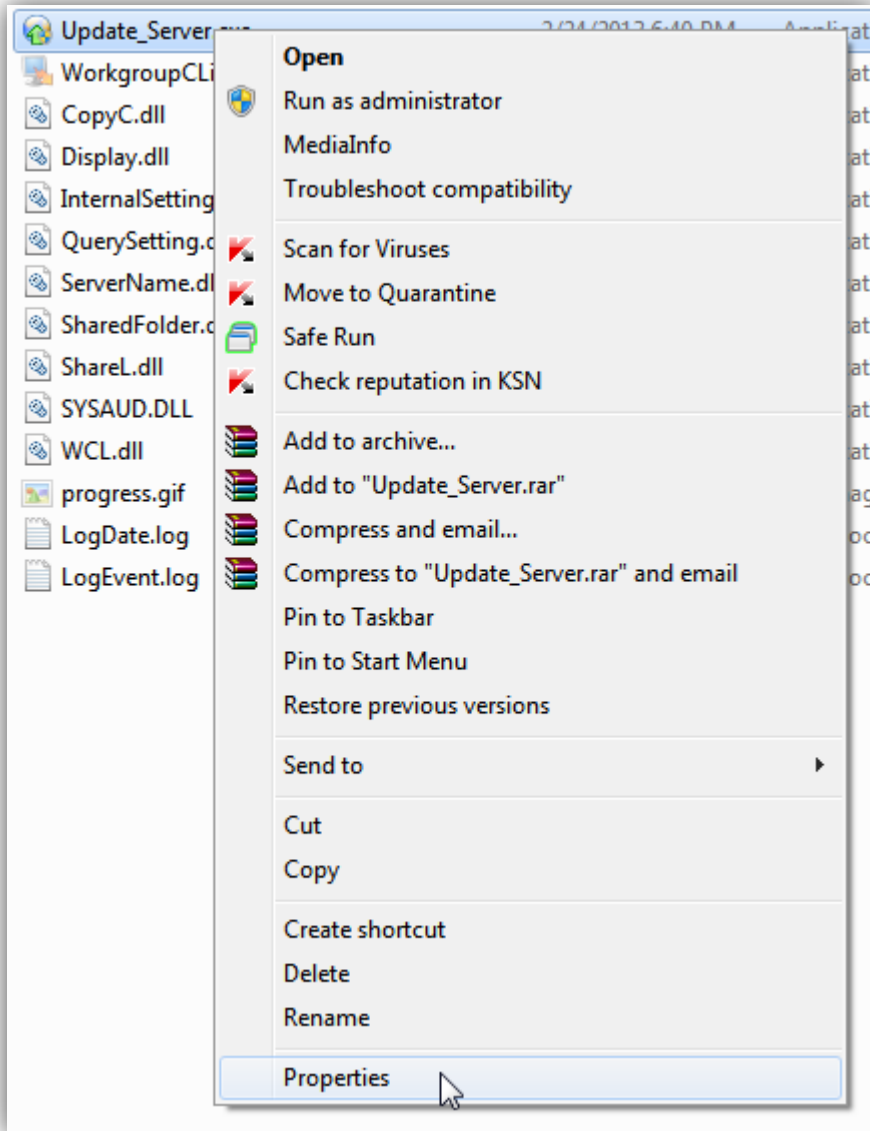


○ هنگامی که نصب پایان یافت به مرکز کنترل (Control Panel) در سیستم عامل خود بروید و به بخش "Region and Language" بروید.

○ در این پنجره بر روی تبی با نام "Administrative" بروید و روی دکمه "Change system locale" (در بخش پایینی صفحه "Language for non-Unicode programs") کلیک کنید.

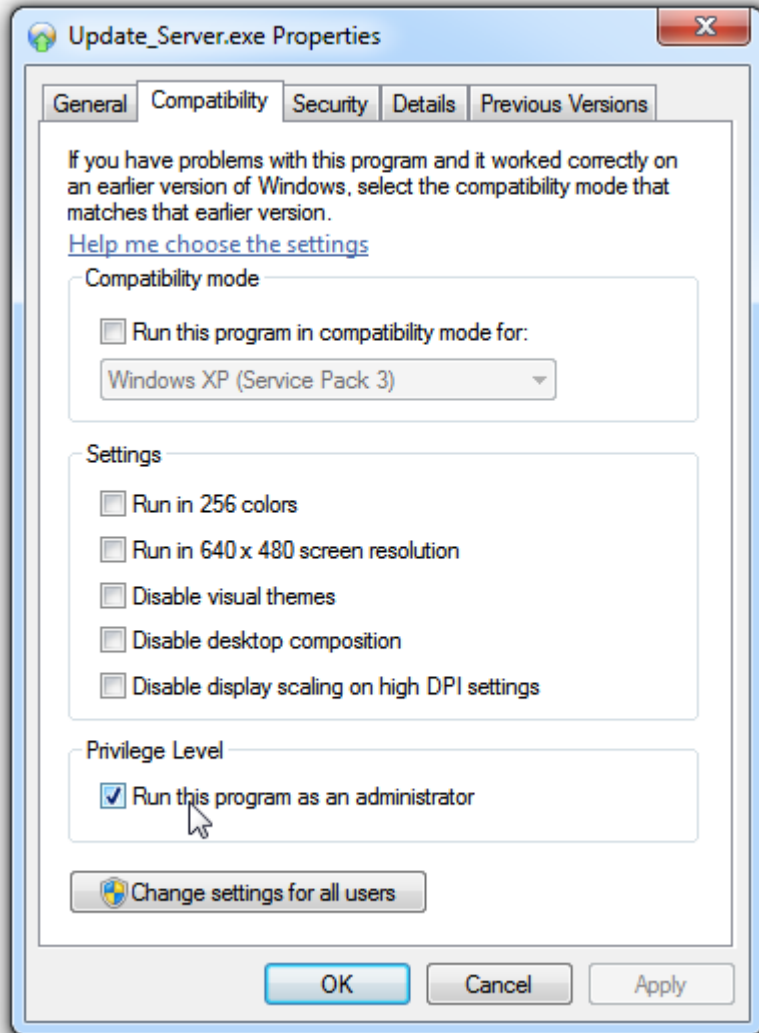
○ سپس از لیست ظاهر شده گزینه "Persian" را انتخاب کرده و بر روی دکمه "OK" کلیک کنید.

○ پس از پایان این عملیات کامپیوتر خود را "Restart" کنید.



- برای اجرای صحیح نرم افزار به محل نصب نرم افزار خود بروید (برای مثال "C:\Program Files (x86)\Network Balloon") و بر روی فایل اجرایی برنامه خود (با نام "Update_Server.exe") راست کلیک کرده و گزینه "Properties" را انتخاب کنید.

- در پنجره "Properties" بر روی تبی با نام "Compatibility" کلیک کرده و در قسمت پایینی صفحه (بخش "Privilege Level") روی تیک "Run this program as an administrator" کلیک کنید تا بصورت فعال باشد. سپس دکمه "Apply" و بعد از آن "OK" را بزنید.





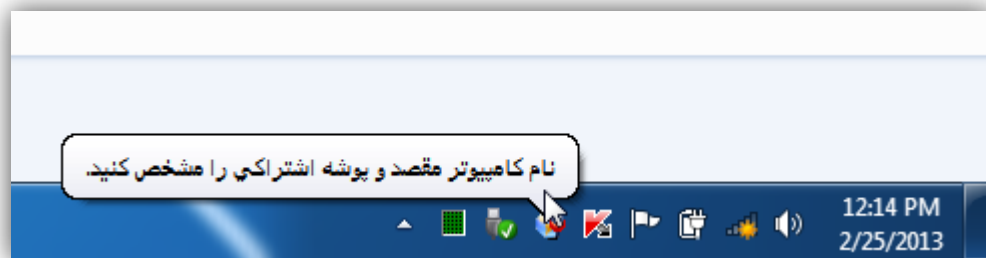
○ در پایان نرم افزار را اجرا کنید. اگر پس از اجرای برنامه با چنین خطایی روبرو شدید، این مورد را بررسی کنید:

سه کلید Ctrl + Alt + Delete را فشار دهید و "Task Manager" را باز کنید. در این برنامه به تبی با نام "Processes" رفته و در لیست بیش روی خود موردی تحت عنوان "Update_Server.exe" را انتخاب و روی "End Process" کلیک کنید. حال مجدداً نرم افزار را اجرا کنید.

● چگونه نرم افزار **بالن در شبکه** را راه اندازی کنم؟ این نرم افزار بطور پیشفرض برای کار در شبکه محلی طراحی شده است و حداقل به دو کامپیوتر متصل به یک شبکه محلی نیاز دارد، با این حال در یک سیستم کامپیوتری تنها نیز قابل استفاده است.

برای شروع به کار در شبکه محلی این مراحل را طی کنید:

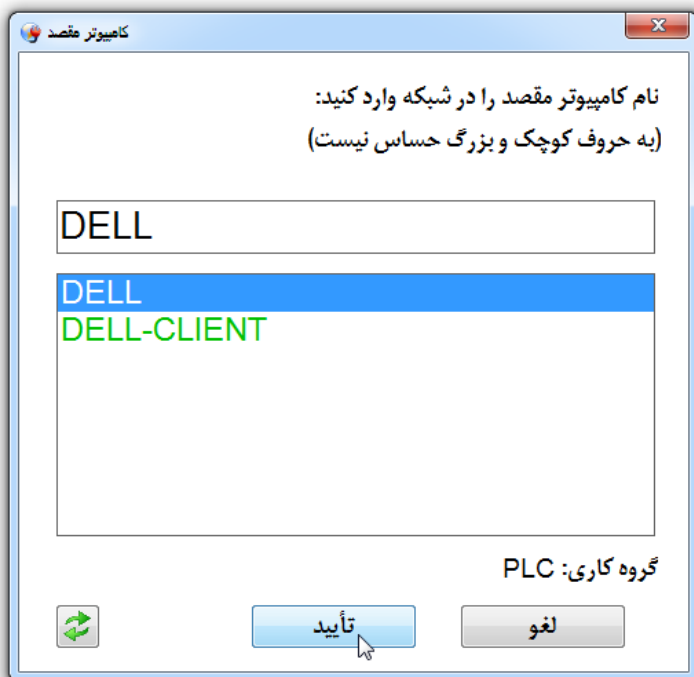
○ تنظیمات مربوط به فعالسازی شبکه محلی (مثل آدرس دهی IP، تعیین گروه کاری (Workgroup) و فعالسازی اشتراک پرونده‌ها و فایلها) در کامپیوتر خود را انجام دهید.



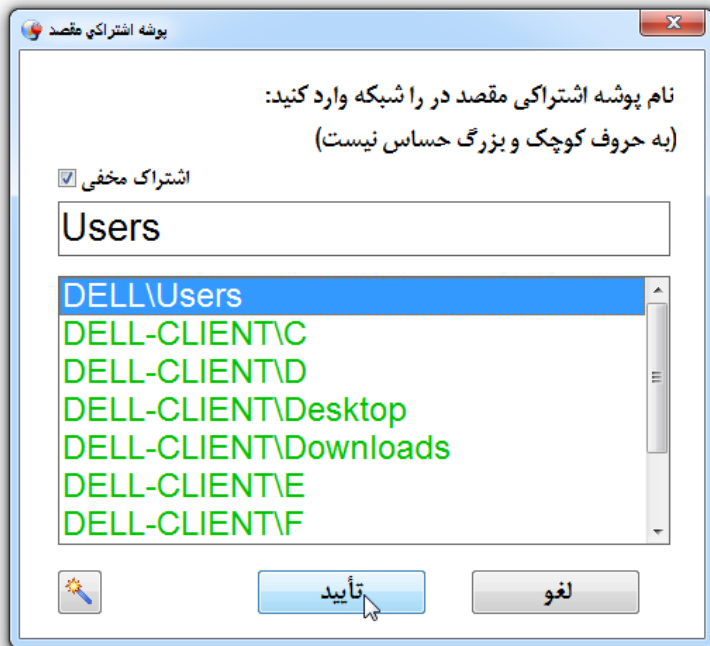
○ سپس بر روی آیکن نرم افزار در کنار نوار سیستم میزکار خود کلیک کنید.



○ در پنجره باز شده (صفحه اصلی برنامه) بر روی گزینه "تنظیمات کامپیوتر مقصد" کلیک کنید.



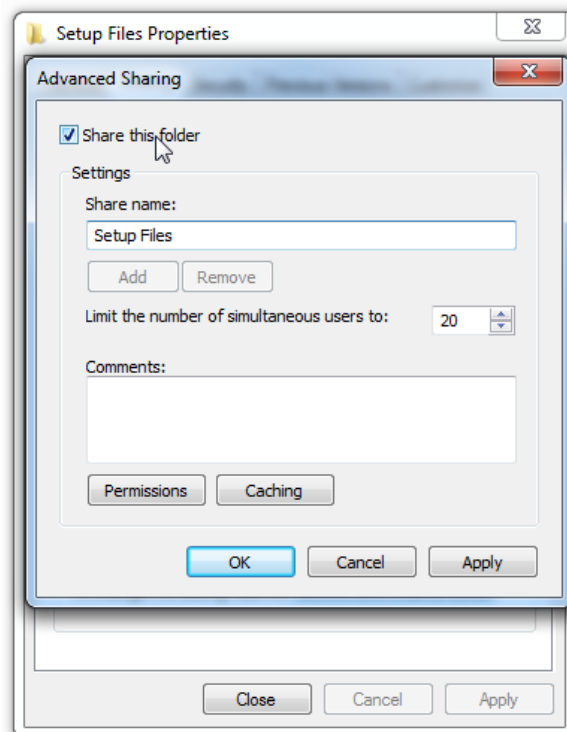
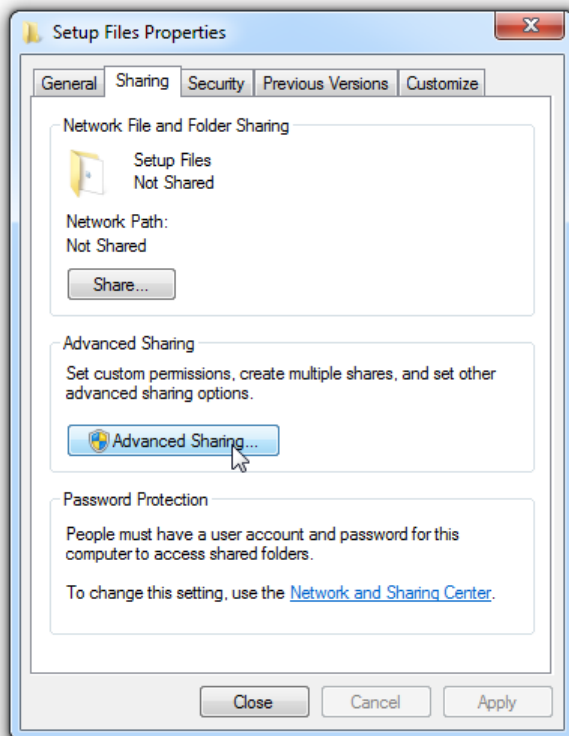
○ در این پنجره نام کامپیوتری که می‌خواهید به عنوان میزبان برای پیغامهای خود از آن استفاده کنید را در جعبه متن تایپ کنید. اگر شبکه و کامپیوتر مورد نظر شما در وضعیت فعال باشد می‌توانید آنرا از لیست واقع در زیر جعبه متن هم انتخاب کنید. سپس روی دکمه "تأیید" کلیک کنید.



○ اینبار در همان صفحه اصلی برنامه روی گزینه "تنظیمات پوشه اشتراکی" کلیک کنید. در پنجره‌ای که باز می‌شود باید نام پوشه‌ای که در شبکه محلی خود به اشتراک گذاشته‌اید و آنرا به عنوان میزبان پیغامهای خود برگزیده‌اید وارد کنید. سپس روی دکمه "تأیید" کلیک کنید.

این پوشه باید در همان کامپیوتری واقع شده باشد که در پنجره "کامپیوتر مقصد" وارد کرده‌اید. همچنین در صورت فعال بودن شبکه امکان انتخاب از یک لیست را نیز دارید. دسترسی به این پوشه حتماً باید بصورت "Full Control" در شبکه تعریف شده باشد.

توجه: در این لیست ممکن است پرینترهای اشتراکی هم موجود باشد که به هیچ عنوان نباید آنها را انتخاب کنید.



روش ایجاد پوشه اشتراکی (Shared Folder):

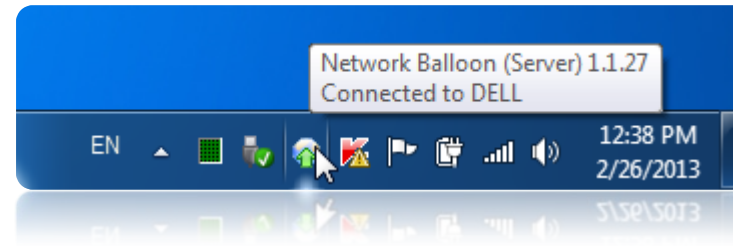
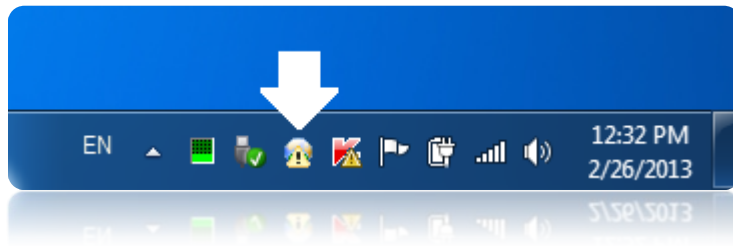
بر روی پوشه‌ای که قصد اشتراک آنرا دارید راست کلیک کرده و روی گزینه "Properties" کلیک کنید. در پنجره باز شده روی تبی با نام "Sharing" کلیک کرده و روی دکمه "Advanced Sharing" کلیک کنید.

سپس در پنجره باز شده روی تیک "Share this folder" کلیک کنید تا بصورت فعال باشد. حال در قسمت "Settings" نام پوشه اشتراکی (دلخواه) خود را وارد کنید.

حال روی دکمه "Permissions" کلیک کنید و تیک "Full Control" را برای همه کاربران مورد نیاز در حالت فعال قرار دهید و به ترتیب در همه پنجره‌های باز شده، ابتدا دکمه "Apply" و بعد "OK" را بزنید.

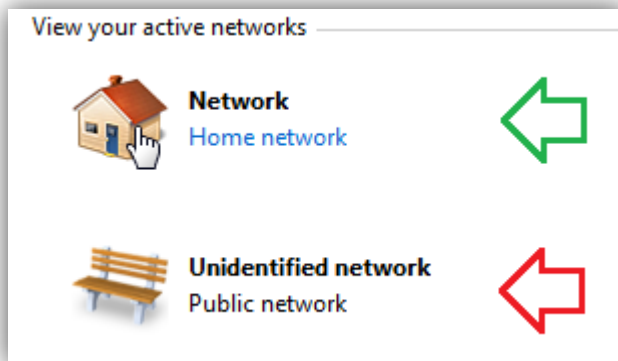
○ هم اکنون مراحل راه اندازی انجام شده است و فقط کفایت چند لحظه صبر کنید تا آیکن نرم افزار در نوار سیستم به وضعیت فعال درآید (علامت تعجب روی آن از بین برود). همچنین اگر نشانه گر را روی این آیکن نگه دارید:

- عبارت "Connected to" نشانگر این است که اتصال با مقصد انجام شده است.
- عبارت "Destination not set" نشانگر عدم وجود تنظیمات مربوط به کامپیوتر مقصد یا پوشه اشتراکی است.
- عبارت "Connecting" نمایانگر این است که نرم افزار در حال اتصال با مقصد است.
- عبارت "Connection to ... was failed" نشانگر بروز خطا در تلاش برای اتصال با مقصد است.



اگر پس از گذشت چند دقیقه اتصال انجام نشد بایستی از صحت نام کامپیوتر مقصد و نام پوشه اشتراکی و همچنین فعال بودن شبکه و کامپیوتر مربوطه در آن و همینطور وضعیت پوشه اشتراکی خود اطمینان کامل حاصل کنید. برای اینکار این مراحل را بررسی کنید:

Control Panel > Network and Sharing Center > **view your active networks**



در قسمت "view your active networks" باید شبکه محلی تان مشخص شده باشد و همچنین نباید در حالت "Unidentified network" باشد یا اینکه بصورت یک شبکه عمومی (Public) تعریف شده باشد، بلکه باید بصورت شبکه خانگی (Home) یا کاری (Work) موجود باشد.

در تصویر روبرو فلش سبز رنگ به حالت صحیحی از شبکه شما اشاره دارد. در سمت مقابل آن فلش قرمز حالت غلط است. در صورتی که شبکه تان در حالت غلط قرار دارد، کلیه تنظیمات آن را مجدداً بررسی کنید.



○ پس از اتصال با مقصد روی آیکن آیکن نرم افزار کلیک کرده و سپس روی گزینه "مرکز مدیریت" کلیک کنید.

در این پنجره می‌توانید کلیه عملیات مربوط به پیغام خود را انجام دهید. از جمله مهم‌ترین قابلیت‌ها در پیغام شما این موارد است:

- افزودن فایل ضمیمه و تعیین نوع نمایش آن
- تغییر نوع آیکن در پیغام
- تغییر بازه زمانی نمایش پیغام در نسخه سرویس گیرنده
- استفاده از خبرخوان (RSS) خودکار به جای متن پیغام

هم اکنون باید نسخه سرویس گیرنده را نصب و اجرا کنید و همان نام کامپیوتر مقصد و پوشه اشتراکی که در این برنامه وارد کردید را در آن هم وارد کنید.

○ راه اندازی تمام شد!

● هم اکنون می‌توانید از این نرم افزار استفاده کنید. در صورتی که آنرا به درستی راه اندازی کرده باشید همه گزینه‌های آن فعال خواهد بود.

نکته: برای دسترسی به راهنمای قسمت‌های مختلف برنامه در همان قسمت روی دکمه F1 صفحه کلید خود کلیک کنید.